

中古戸建
3LDK

八王子市緑町戸建

販売価格

3,690 万円

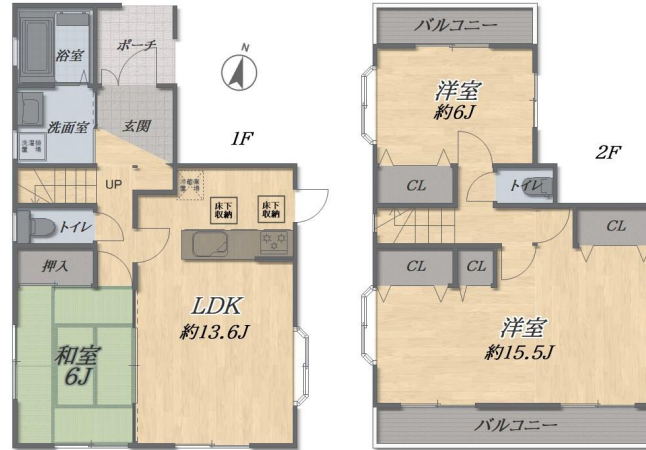
交通

京王高尾線
山田駅 徒歩9分

JR中央本線

西八王子駅 徒歩22分
バス3分『市民体育館』停 徒歩3分

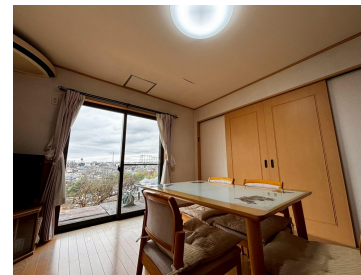
3台駐車可♪太陽光発電システム搭載の家♪



土地	権利: 所有権 地目: 宅地 土地面積: 公簿188.98㎡(57.16坪) セットバック: ー 接面道路: 北西 幅員: 約12.0m 公道接道: 約9.3m 私道負担: ー 高低差: ー
建物	種類: 居宅 構造: 木造スレート葺2階建 建物面積: 1階: 47.91㎡ 2階: 47.91㎡ 建築年月: 2002年9月 駐車場: 3台分有(車種による) 間取り: 4LDK
制限	建ぺい率: 40% 容積率: 80% 用途地域: 第一種低層住居専用地域 都市計画区域: 市街化区域 防火指定: 建築基準法第22条による区域 高度地区: 第一種高度地区
ライフライン	水道: 公営水道 ガス: 都市ガス 汚水: 本下水
引渡	現状: 居住中 引渡: 相談 内見: 立会い
備考	※ 現況と図面に差異が生じた場合現況を優先します。 ※ 記載土地面積とは別に一部持ち分有り
設備	<div style="display: flex; justify-content: space-between;"> <div>トイレ2箇所</div> <div>浴室暖房乾燥機</div> <div>追焚機能</div> </div> <div style="display: flex; justify-content: space-between;"> <div>システムキッチン</div> <div>三口コンロ</div> <div>シャワー付洗面化粧台</div> </div> <div style="display: flex; justify-content: space-between;"> <div>モニター付きインターフォン</div> <div>太陽光発電システム</div> </div>

GOOD! ■ 周辺に公園が点在し、散歩や桜のお花見を楽しめます。

- 南側開口部の為、日当たり通風良好です。
- 眺望良好で八王子花火大会の花火や、富士山を遠望できます。
- 10坪以上の庭はエリア分けをすることで、機能性と利便性を兼ね備えることができます。



- INFO**
- コピオ西八王子駅前店 徒歩約20分
 - 業務スーパー西八王子店 徒歩約8分
 - セブンイレブン京王山田駅前店 徒歩約9分
 - クリエイトエス・ディー八王子台町店 徒歩約10分
 - 八王子市立由井第三小学校 徒歩約23分
 - 八王子市立第六中学校 徒歩約11分



クレイン不動産流通(株)

E-mail: info@c-red.co.jp
神奈川県知事 (3) 第28742号

〒221-0835 神奈川県横浜市神奈川区鶴屋町1-1-2 犬山ビル4階

TEL. 045-594-7677 / FAX. 045-594-7678



専任媒介
分かれ