

6 LDK  
+ LDK

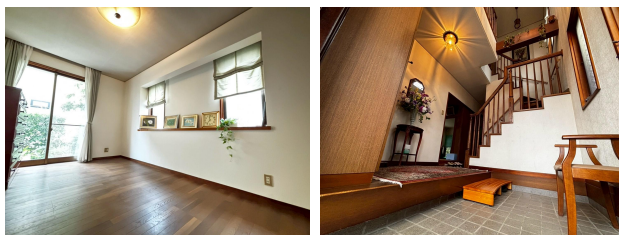
神奈川県川崎市麻生区市金程2丁目

6,280 万円

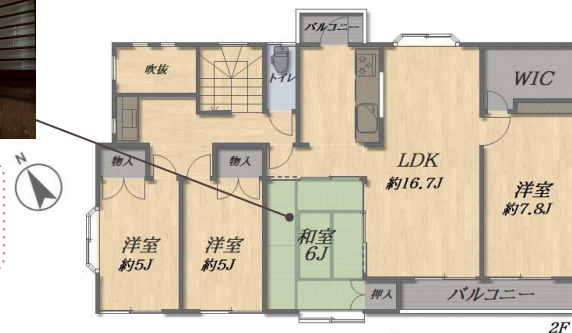
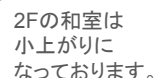
またはバス5分『金程』停 徒歩2分 バス14分『平尾』停 徒歩6分

バス14分『平尾』停 徒歩6分

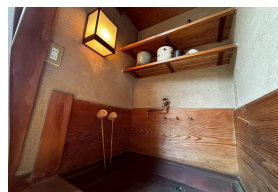
## 二世帯住宅としても利用可能な6LDKKです！



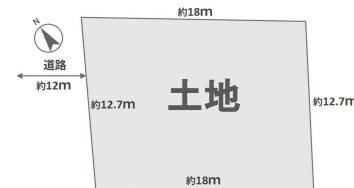
■ 南側にお庭があるため日当たり良好です。



吹き抜けの  
玄関は  
開放感が  
あります。



広縁には  
趣のある  
洗い場が



■ 新百合ヶ丘総合病院まで徒歩約15分



クレイン不動産流通(株)

E-mail: [info@c-red.co.jp](mailto:info@c-red.co.jp)

神奈川県知事(3)第28742号

〒221-0835 神奈川県横浜市神奈川区鶴屋町1-1-2 犬山ビル4階

**TEL. 045-594-7677 / FAX. 045-594-7678**



## 専任媒介 分かれ

土地	権利地目: 宅地 土地面積: 公簿231.10㎡(69.90坪) セットバック: ー 接面道路: 北西 幅員: 約12m 接道: 約12.7m 私道負担: ー 地勢: ー 高低差: ー	所有権
建物	種類: 居宅 構造: 木造スレート葺2階建 建物面積: 1階: 90.26㎡ 2階: 87.15㎡ 合計177.41㎡(53.66坪) 建築年月: 1988年11月 駐車場: 有 間取り: 6LDDKK 施工会社: ー 設計会社: ー	
制限	建ぺい率: 40% 容積率: 80% 都市計画区域: 市街化区域 用途地域: 第一種低層住居専用地域 防火指定: 建築基準法第22条による区域 その他: 詳細はご確認ください。	
施設	水道: 公営水道 ガス: 都市ガス 汚水: 本下水	
引渡	現状: 居住中 引渡: 相談 内見: 立会	
備考	※ 現況と図面に差異が生じた場合現況を優先します。 ※ 契約不適合免責	
設備	浴室に窓あり トイレ2箇所	温水洗浄便座 全居室収納 WIC