



シルフィード相武台

神奈川県相模原市南区2丁目2-22

販売価格

350万円

交通

小田急小田原線
相武台前駅 徒歩11分

自己使用でも投資用でもお勧めです！



GOOD!

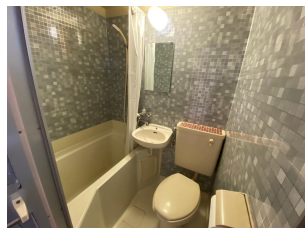
- 南西向きで日当たり良好です。
- 駅まで平坦です。
- 閑静な住宅街です。
- 室内大変綺麗にお使いです。

INFO

- セブンイレブン相模原相武台3丁目店まで徒歩約3分
- Big-A相模原相武台店まで徒歩約4分
- クリエイトエス・ディー相模原相武台店まで徒歩約6分
- 相模原相武台郵便局まで徒歩約8分



初心者向け
ローリスク・ローリターン投資に



日当たり良好



土地

権利：所有権
借地科：—（借地期間：—）
用途地域：第1種中高層住居専用地域

建物

専有面積：登記 14.42m²（約4.36坪）
バルコニー面積：2.60m²
構造：RC造 / 地上5階建
総戸数：42戸
所在階：1階部分
建築年月：1991年1月
分譲会社：株式会社ダイコー
施工会社：大和建設株式会社
設計会社：—

管理

管理会社：株式会社トラストコンサルジュ
管理形態：全部委託（巡回）
管理費：7,500円 / 月
修繕積立金：2,000円 / 月
町会費：—
その他費用：—
駐車場：6,000円 / 月 空無
駐輪場：無料
バイク置場：無料

2025年1月13日現在

引渡

現状：居住中
引渡：相談
内見：立会い

備考

※ 現況と図面に差異が生じた場合現況を優先します。
※ ペットの飼育は不可。
※ 管理費・修繕積立金・駐車場等は、掲載時点での金額となります。変更の際はご了承ください。

設備

バルコニー 室内洗濯機置場 エレベーター
敷地内ゴミ捨て場 エアコン シューズボックス



クレイン不動産流通(株)
E-mail: info@c-red.co.jp
神奈川県知事 (3) 第28742号

〒221-0835 神奈川県横浜市神奈川区鶴屋町1-1-2 犬山ビル4階
TEL. 045-594-7677 / FAX. 045-594-7678



専任媒介